



## Neu: Umweltschränke „Basic-Plus“

5 JAHRE  
HERSTELLER-  
GARANTIE



MADE IN GERMANY

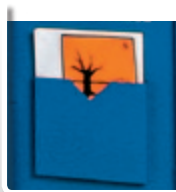
Belüftungsöffnungen  
in den Flügeltüren

Drehgriff-  
Dreipunktverriegelung

DETAILS



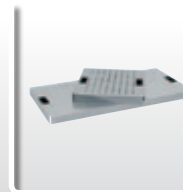
Lüftungsschlitze



Kartentasche



Türverstärkung



Lochblech- Inlet,  
Zubehör



Drehgriff-  
Dreipunktverriegelung

### Farbauswahl

#### Farbe für Korpus

lichtgrau (RAL 7035)

#### Farbe für Türen

signalgelb (RAL 1003)

lichtgrau (RAL 7035)

enzianblau (RAL 5010)

### Produktinformationen

Material:	Qualitätsstahlblech
Oberfläche:	strukturierte Pulverbeschichtung, schlag- und kratzfest
Auffangwannen:	dichtgeschweißt und vollverzinkt
Auffangvolumen je Wanne:	10 bzw. 20 Liter
Flächentraglast je Wanne:	100 kg
Höhenverstellung der Wanne:	im Raster von 33 mm
Türgriff:	Drehriegel
Schließung:	Dreipunktverriegelung, Zylinderschloss, 2 Schlüssel
Extras:	Schranksausführung mit 1800 mm Höhe und Mitteltrennwand zusätzlich mit 3 kugelgelagerten Schubladen zur Aufbewahrung von Kleinteilen und Zubehör

**Beste Qualität**  
produziert in Deutschland





**Basic-Plus 1**



**Basic-Plus 1**  
Abm: 900x500x500 mm (HxBxT)  
Gewicht: 39 kg

Ausstattung:  
2 Auffangwannen mit je 10 Liter  
Auffangvolumen

grau/gelb 7591062  
grau/blau 7591074  
grau/grau 7591007

**Basic-Plus 2**



**Basic-Plus 2**  
Abm: 900x1000x500 mm (HxBxT)  
Gewicht: 68 kg

Ausstattung:  
2 Auffangwannen mit je 22 Liter  
Auffangvolumen

grau/gelb 7597062  
grau/blau 7597074  
grau/grau 7597007

**Basic-Plus 3**



**Basic-Plus 3**  
Abm: 1800x500x500 mm (HxBxT)  
Gewicht: 63 kg

Ausstattung:  
4 Auffangwannen mit je 10 Liter  
Auffangvolumen

grau/gelb 7595062  
grau/blau 7595074  
grau/grau 7595007

**Basic-Plus 4**



**Basic-Plus 4**  
Abm: 1800x1000x500 mm (HxBxT)  
Gewicht: 96 kg

Ausstattung:  
4 Auffangwannen mit je 22 Liter  
Auffangvolumen

grau/gelb 7598062  
grau/blau 7598074  
grau/grau 7598007

**Basic-Plus 5**



**Basic-Plus 5**  
Abm: 1800x1000x500 mm (HxBxT)  
Gewicht: 110 kg

Ausstattung:  
7 Auffangwannen mit je 10 Liter  
Auffangvolumen

grau/gelb 7599062  
grau/blau 7599074  
grau/grau 7599007

**Hochwertige  
Pulverbeschichtung  
schlag- und kratzfest**



**Wannen im Leckagefall  
nach vorne entnehmbar**

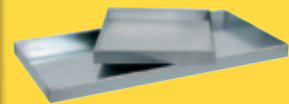
## Sinnvoll ergänzen

### Zusätzliche Auffangwannen

Wannenböden, dichtgeschweißt

Für Schrank 500x500 mm (BxT)  
Best.-Nr: 7540500

Für Schrank 500x1000 mm (BxT)  
Best.-Nr: 7541000



### Lochblech-Inlays für Auffangwannen

Einlagen zur Sicherstellung des  
maximalen Auffangvolumens

Für Wanne 500x500 mm (BxT)  
Best.-Nr: 7360510

Für Wanne 500x1000 mm (BxT)  
Best.-Nr: 7361010

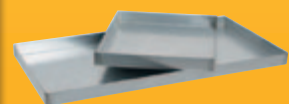


### Zusätzliche Auffangwannen mit ÜHP (Bauartzulassung DIBt Berlin)

Wannenböden, dichtgeschweißt  
gemäß ÜHP

Für Schrank 500x500 mm (BxT)  
Best.-Nr: 7560050

Für Schrank 500x1000 mm (BxT)  
Best.-Nr: 7560010



### Bodenauffangwannen, mit ÜHP (Bauartzulassung DIBt Berlin)

Bodenauffangwannen, dichtge-  
schweißt mit ÜHP

Für Schrank 500x500 mm (BxT)  
Auffangvolumen 19 Liter  
Best.-Nr: 7560300

Für Schrank 500x1000 mm (BxT)  
Auffangvolumen 43 Liter  
Best.-Nr: 7560200

