

## Neu: Umweltschränke „Basic“

**5** JAHRE  
HERSTELLER-  
GARANTIE



MADE IN GERMANY

**100 kg Traglast**  
pro Auffangwanne

DETAILS



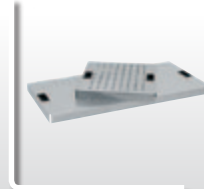
Flüssigkeitsdicht



Metall-Bügelgriff  
Zylinderschloss



Türverstärkung



Lochblech- Inlet,  
Zubehör



Vollverzinkte  
Wannen

### Farbauswahl

#### Farbe für Korpus

lichtgrau (RAL 7035)

#### Farbe für Türen

signalgelb (RAL 1003)

lichtgrau (RAL 7035)

enzianblau (RAL 5010)

### Produktinformationen

Material:	Qualitätsstahlblech
Oberfläche:	strukturierte Pulverbeschichtung, schlag- und kratzfest
Auffangwannen:	dichtgeschweißt und vollverzinkt
Auffangvolumen je Wanne:	10 bzw. 22 Liter
Flächentraglast je Wanne:	100 kg
Höhenverstellung der Wanne:	im Raster von 33 mm
Türgriff:	Metall-Bügelgriff
Schließung:	Zylinderschloss, 2 Schlüssel
Extras:	Schrankausführung mit 1800 mm Höhe und Mitteltrennwand zusätzlich mit 3 kugelgelagerten Schubladen zur Aufbewahrung von Kleinteilen und Zubehör

**Hochwertige**  
Pulverbeschichtung



**Basic 1**



**Basic 1**  
Abm: 900x500x500 mm (HxBxT)  
Gewicht: 37 kg

Ausstattung:  
2 Auffangwannen mit je 10 Liter  
Auffangvolumen

grau/gelb 7591462  
grau/blau 7591474  
grau/grau 7591407

**Basic 2**



**Basic 2**  
Abm: 900x1000x500 mm (HxBxT)  
Gewicht: 65 kg

Ausstattung:  
2 Auffangwannen mit je 22 Liter  
Auffangvolumen

grau/gelb 7597462  
grau/blau 7597474  
grau/grau 7597407

**Basic 3**



**Basic 3**  
Abm: 1800x500x500 mm (HxBxT)  
Gewicht: 58 kg

Ausstattung:  
4 Auffangwannen mit je 10 Liter  
Auffangvolumen

grau/gelb 7595462  
grau/blau 7595474  
grau/grau 7595407

**Basic 4**



**Basic 4**  
Abm: 1800x1000x500 mm (HxBxT)  
Gewicht: 89 kg

Ausstattung:  
4 Auffangwannen mit je 22 Liter  
Auffangvolumen

grau/gelb 7598462  
grau/blau 7598474  
grau/grau 7598407

**Basic 5**



**Basic 5**  
Abm: 1800x1000x500 mm (HxBxT)  
Gewicht: 102 kg

Ausstattung:  
7 Auffangwannen mit je 10 Liter  
Auffangvolumen

grau/gelb 7599462  
grau/blau 7599474  
grau/grau 7599407

**Hochwertige  
Pulverbeschichtung**




**Wannen im Leckagefall  
nach vorne entnehmbar**

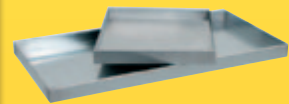
## Sinnvoll ergänzen

### Zusätzliche Auffangwannen

Wannenböden, dichtgeschweißt

Für Schrank 500x500 mm (BxT)  
Best.-Nr: 7540500

Für Schrank 500x1000 mm (BxT)  
Best.-Nr: 7541000

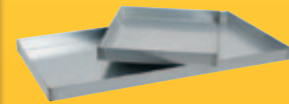


### Zusätzliche Auffangwannen mit ÜHP (Bauartzulassung DIBt Berlin)

Wannenböden, dichtgeschweißt  
gemäß ÜHP

Für Schrank 500x500 mm (BxT)  
Best.-Nr: 7560050

Für Schrank 500x1000 mm (BxT)  
Best.-Nr: 7560010



### Lochblech-Inlays für Auffangwannen

Einlagen zur Sicherstellung des  
maximalen Auffangvolumens

Für Wanne 500x500 mm (BxT)  
Best.-Nr: 7360510

Für Wanne 500x1000 mm (BxT)  
Best.-Nr: 7361010



### Bodenauffangwannen, mit ÜHP (Bauartzulassung DIBt Berlin)

Bodenauffangwannen, dichtge-  
schweißt mit ÜHP

Für Schrank 500x500 mm (BxT)  
Auffangvolumen 19 Liter  
Best.-Nr: 7560300

Für Schrank 500x1000 mm (BxT)  
Auffangvolumen 43 Liter  
Best.-Nr: 7560200

